

เพ็ชร์เสื้อ ลายปูเสฉวน

อุปกรณ์

- ไม้ล่อน สีเพ็ชร์ผ้า 3D
- สีทองกากเพชร (เบอร์ 43)
- สีแดงมันเงา (เบอร์ 48)
- สีม่วงมันเงา (เบอร์ 49)
- สีน้ำเงินมันเงา (เบอร์ 50)
- สีดำมันเงา (เบอร์ 52)
- สีชมพูมุก (เบอร์ 59)
- สีเขียวทองมุก (เบอร์ 60)
- สีม่วงอ่อนมุก (เบอร์ 61)
- สีฟ้ามุก (เบอร์ 62)
- เสื่อยัดผ้าฝ้าย (cotton) สีขาว (ซัก และรีดให้เรียบ)
- ปากท่อขนาดกึ่ง
- กระดาษก๊อปยี่
- แผ่นกระดาษแข็ง

วิธีทำ

1. สอดแผ่นกระดาษแข็งไว้ใตเสื้อเพื่อกันสีซึม
2. ลอกลายลงบนเสื้อด้วยกระดาษก๊อปยี่
3. ระบายสีตามขั้นตอน
4. เมื่อระบายสีเสร็จ ปล่อยให้สีแห้ง (ไม่ต้องรีดด้วยเตารีด)



ข้อแนะนำ :

- อย่าซักเสื้อที่เพ็ชร์แล้วภายใน 3 วัน เพื่อให้สีแห้งสนิท
- กลับเสื้อด้านในออกแล้วซัก

ขั้นตอนการลอกลาย



1. สอดแผ่นกระดาษแข็งไว้ด้านหลังเพื่อกันสีซีด



2. วางกระดาษท้อปปีสำหรับผ้าลงบนเสื้อ คิว่ด้านหลังที่มีสีเข้มลงบนเสื้อ

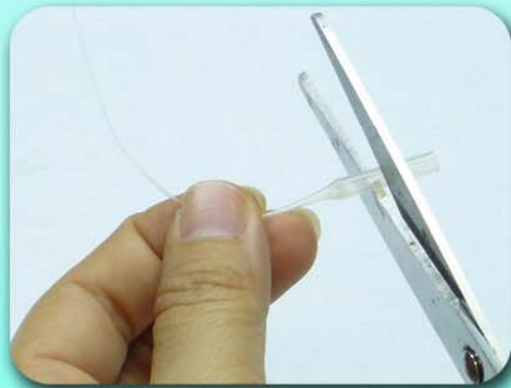


3. วางแถบลงบนกระดาษท้อปปีแล้ววาดตามลวดลาย ควรกดหนักๆ เพื่อให้ได้ลายที่ชัดเจน



4. เมื่อลอกลายเสร็จก็จะได้เสื้อที่พร้อมจะลงสี

การเตรียมสี - ใช้ปากท่อหลอดกึ่งเมื่อต้องการวาดเส้นที่มีขนาดเล็ก



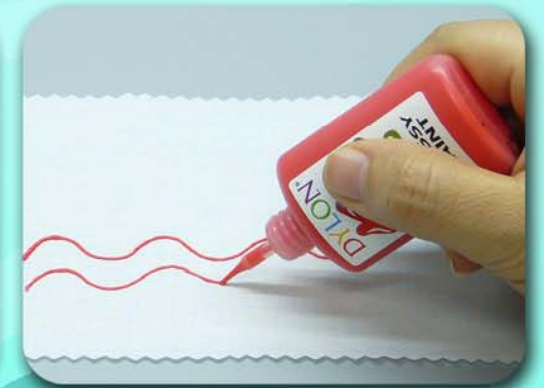
1. ตัดให้ได้ความยาวพอดีกับปากขวดสีเพ้นท์ผ้า



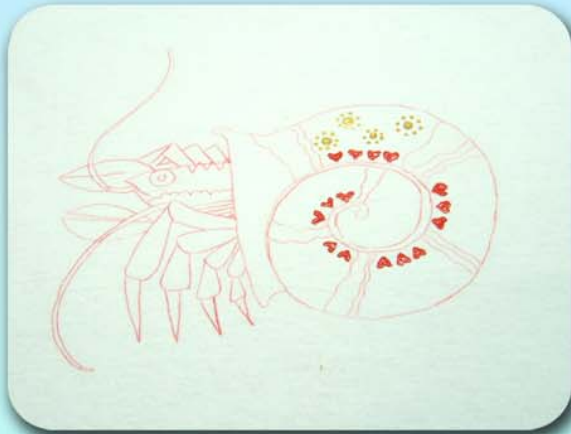
2. เสียบปากท่อหลอดกึ่งเข้ากับปากขวด



3. ตัดส่วนปลายออก



4. ทดลองวาดลงบนเศษผ้า



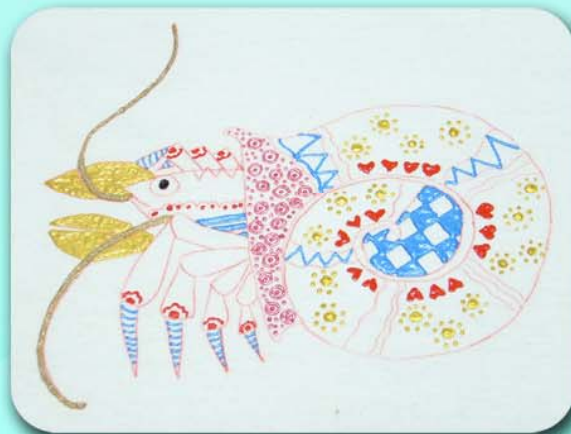
1. วาดรูปหัวใจด้วยสีแดง (3D เบอร์ 48)
และวาดจุดด้วยสีเหลืองทองมุก
(3D เบอร์ 60)



2. วาดจุดเพิ่มเติมด้วยสีชมพูมุก
(3D เบอร์ 59)



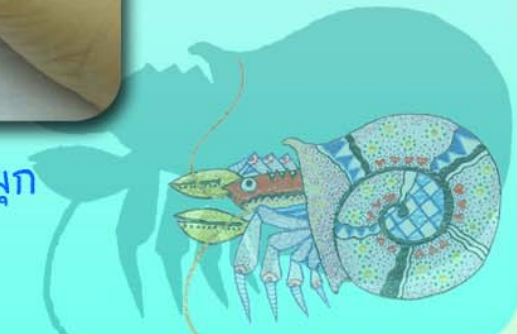
3. วาดเส้นที่ขา และตรงกลาง
เปลือกหอยด้วยสีฟ้ามุก
(3D เบอร์ 62)



4. ถมสีที่ก้ามด้วยสีเหลืองทองมุก (3D เบอร์ 60)
วาดขนวดด้วยสีทองกากเพชร (3D เบอร์ 43)
และวาดสีแดง (3D เบอร์ 48) ที่ขา



5. ถมสีที่ขาด้วยสีม่วงอ่อนมุก
(3D เบอร์ 61)





6. ตัดเส้นเปลือกหอย และหัวปูด้วย สีดำ (3D เบอร์ 52)



7. ตัดเส้นขาปูด้วยสีน้ำเงิน (3D เบอร์50) และถมสีที่เปลือกหอยด้วยสีเดียวกัน



8. จุดด้วยสีม่วง (3D เบอร์49) ให้เกิดเป็นแสงเงาที่เปลือกหอย



9. จุดด้วยสีม่วงอ่อนมากขึ้น (3D เบอร์61) ที่เปลือกหอยเพื่อให้มีแสงเงามากขึ้น



10. ถมสีแดง (3D เบอร์48) ที่ส่วนหัว จุดสีเหลืองทองมากขึ้น (3D เบอร์60) ที่เปลือกหอยใกล้กับหัวปู และตัดเส้นด้วยสีดำ (3D เบอร์52) ที่ก้ามปู



